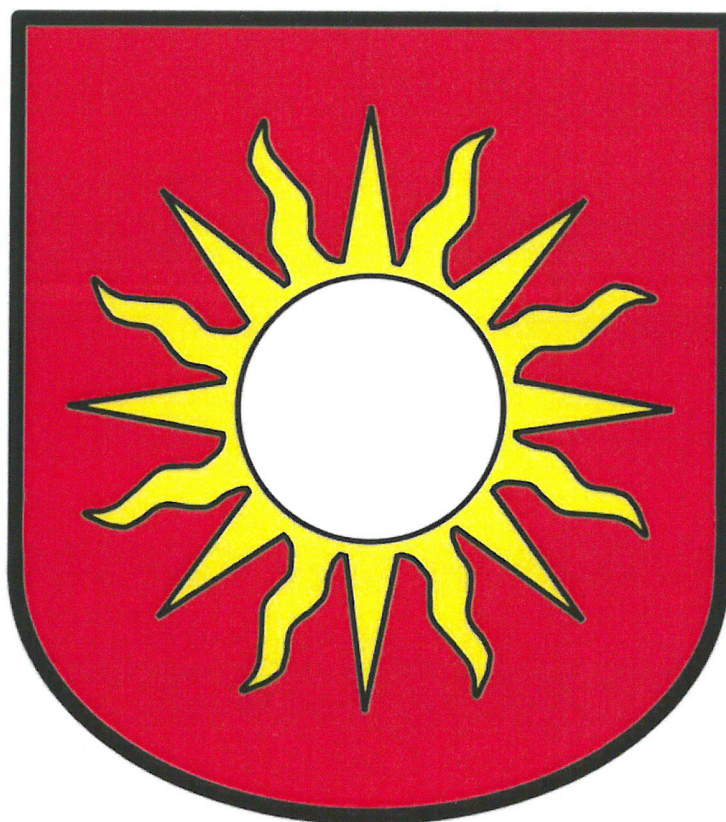


MIASTO I GMINA BUSKO-ZDRÓJ



OPERAT UZDROWISKOWY  
UZDROWISKO BUSKO-ZDRÓJ

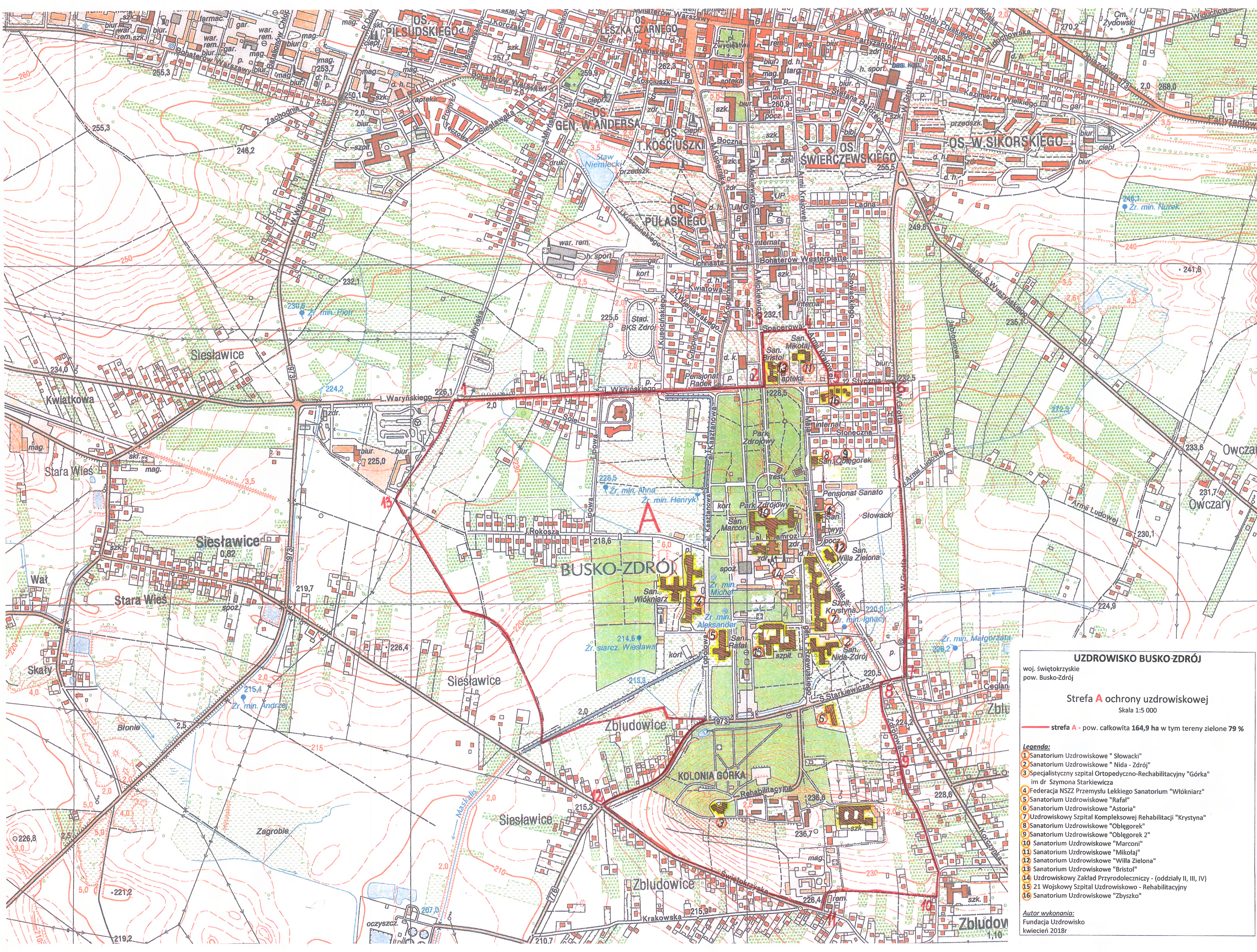
Mapy

# OPERAT UZDROWISKOWY UZDROWISKO BUSKO-ZDRÓJ

## Mapy

### Spis map:

- V.1. Mapa topograficzna - Strefa A ochrony uzdrowiskowej – w skali 1: 25 000
- V.2. Mapa topograficzna - Strefa B ochrony uzdrowiskowej – w skali 1: 25 000
- V.3. Mapa topograficzna - Strefa C ochrony uzdrowiskowej – w skali 1: 25 000
- V.4. Mapa ewidencyjna z zaznaczoną strefą A i B ochrony uzdrowiskowej w skali 1: 5 000
- V.5. Mapa topograficzna – Obszar i teren górniczy „Busko II” – w skali 1: 25 000
- V.6. Mapa topograficzna – Obszar i teren górniczy „Busko-Północ” – w skali 1: 25 000
- V.7. Mapa topograficzna – Obszar i teren górniczy „Las Winiarski” – w skali 1: 25 000
- V.8. Mapa topograficzna – Obszar i teren górniczy „Dobrowoda” – w skali 1: 25 000
- V.9. Mapa pomocnicza z zaznaczonymi obszarami i terenami górniczymi „Busko II”, „Busko-Północ” i „Las Winiarski”.



**UZDROWISKO BUSKO-ZDRÓJ**

woj. świętokrzyskie  
pow. Busko-Zdrój

**Strefa A ochrony uzdrowskiej**

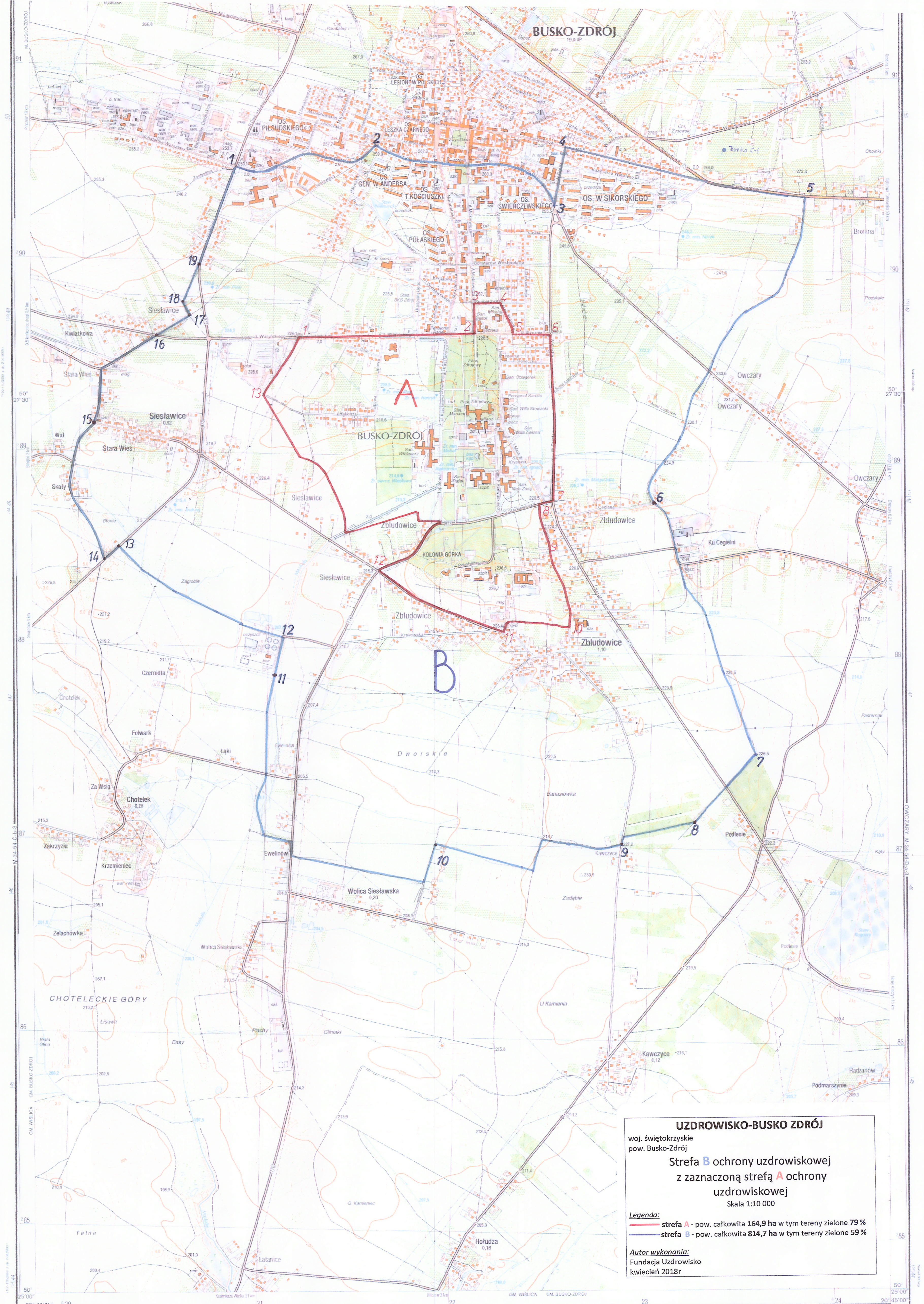
Skala 1:5 000

— strefa A - pow. całkowita 164,9 ha w tym tereny zielone 79 %

**Legenda:**

- 1 Sanatorium Uzdrowskie "Słowacki"
- 2 Sanatorium Uzdrowskie "Nida - Zdrój"
- 3 Specjalistyczny szpital Ortopedyczno-Rehabilitacyjny "Górka" im dr Szymona Starkiewicza
- 4 Federacja NSZZ Przemysłu Lekkiego Sanatorium "Wiśniarz"
- 5 Sanatorium Uzdrowskie "Rafal"
- 6 Sanatorium Uzdrowskie "Astoria"
- 7 Uzdrowski Szpital Kompleksowej Rehabilitacji "Krzyszyna"
- 8 Sanatorium Uzdrowskie "Obłęgorek"
- 9 Sanatorium Uzdrowskie "Obłęgorek 2"
- 10 Sanatorium Uzdrowskie "Marconi"
- 11 Sanatorium Uzdrowskie "Mikołaj"
- 12 Sanatorium Uzdrowskie "Willa Zielona"
- 13 Sanatorium Uzdrowskie "Bristol"
- 14 Uzdrowski Zakład Przyrodolecniczy - (oddziały II, III, IV)
- 15 21 Wojskowy Szpital Uzdrowsko - Rehabilitacyjny
- 16 Sanatorium Uzdrowskie "Zbyszko"

Autor wykonania:  
Fundacja Uzdrowska  
kwiecień 2018r



**UZDROWISKO-BUSKO ZDRÓJ**  
 woj. świętokrzyskie  
 pow. Busko-Zdrój

**Strefa B** ochrony uzdrowiskowej  
 z zaznaczoną strefą A ochrony  
 uzdrowiskowej

Skala 1:10 000

**Legenda:**  
 — strefa A - pow. całkowita 164,9 ha w tym tereny zielone 79 %  
 — strefa B - pow. całkowita 814,7 ha w tym tereny zielone 59 %

**Autor wykonania:**  
 Fundacja Uzdrowisko  
 kwiecień 2018r

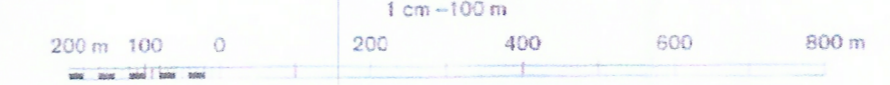
**PODZIAŁ ADMINISTRACYJNY**

1	WOJ. ŚWIĘTOKRZYSKIE
2	Pow. buski
3	1. gm. Busko-Zdrój 2. gm. Busko-Zdrój 3. gm. Wislica



WYKONANY ARRUSZ  
 DOKUMENTOWANY  
 PRZEZ SAMORZĄD WOJEWODZKI

1 : 10 000



© GŁÓWNY GEODETA KRAJU

Wszelkie prawa zastrzeżone. Mapa ani żadna jej część bez pisemnej zgody wydawcy nie może być wykorzystywana w systemach odzwierciedlających bądź reprodukowana jakimkolwiek sposobem: fotograficznym, elektronicznym, mechanicznym lub innym.  
 All rights reserved. This map or any part of it may not, without the previous written consent of the publisher, be used in retrievable systems or reproduced by any photographic, electronic, mechanical or other system whatsoever.

Współrzędne prostokątne w układzie "1952"  
 Wąskopłaskie geograficzne geodezyjne w układzie EUREF 89  
 Ełpiscia GRS-60, poziom odniesienia Krantoradt-86

Opisane topograficznie 2006  
 Geokart-International Sp. z o.o. Rzeszów  
 Opaczone kartograficznie 2009  
 wg znaków umownych 1996  
 Geokart-International Sp. z o.o. Rzeszów  
 Druk 2006 / Geokart-International Sp. z o.o. Rzeszów  
 Wydanie pierwsze



**OBJAŚNIENIA ZNAKÓW**

- Punkt osnowy poziomej
- Punkt osnowy wysokościowej
- Punkt topograficzny
- Budynek
- Zwarta zabudowa
- Pojedyncza zagroda
- Zakład przemysłowy
- a) z kominem
- b) nie mieszczący się w skali - z kominem
- c) nie mieszczący się w skali - bez kominu
- Keściół
- Leśniczówka, gajówka
- Stacja benzynowa
- Transformator
- Linia telefoniczna
- Napowietrzny przewód elektryczny
- a) niskiego napięcia b) wysokiego napięcia
- Linia kolejowa, stacja
- Linia kolejowa zelektryfikowana
- Linia kolejowa wąskotorowa, stacja, linia inwalidzka
- Autostrada
- Droga szybkiego ruchu
- Droga główna, słup kilometrowy
- Droga drugorzędna
- Droga lokalna
- Droga wiejska
- Droga polna lub leśna
- Ścieżka
- Międzynarodowe i krajowe numery dróg
- Mur lub ogrodzenie metalowe przy drodze
- Ogrodzenie z kamienia, płyt metalowych lub siatki
- Potok, strumień, rzeka, rów, kanał
- Suchy rów
- Wał sztuczny, grobla
- Granica państwa
- Granica województwa
- Granica gminy
- Pas lasu
- Rząd drzew
- Żywiec, pas krzaków
- Las wysokopięny z linią oddziawową
- a) iglasty b) liściasty c) mieszany
- Las rzadki
- Zagajnik
- Krzaki zwarte
- a) iglaste b) liściaste
- Sad
- Łęka sucha i podmokła
- Zarośla trzcinowe i stłowa
- Bagno
- Warszwice ciągłe poprowadzone co 5 m
- Kartograf: Maria Zimowska
- Redaktor: Halina Michalska

**UZDROWISKO-BUSKO ZDRÓJ**  
 woj. świętokrzyskie  
 pow. Busko-Zdrój

**Strefa C** ochrony uzdrowiskowej  
 z zaznaczoną strefą **A** i **B** ochrony  
 uzdrowiskowej

Skala 1:25 000

**Legenda:**

- strefa A - pow. całkowita 164,9 ha w tym tereny zielone 79 %
- strefa B - pow. całkowita 814,7 ha w tym tereny zielone 59 %
- strefa C - pow. całkowita 3 559,0 ha w tym tereny zielone 82 %

**Autor wykonania:**  
 Fundacja Uzdrowisko  
 kwiecień 2018r

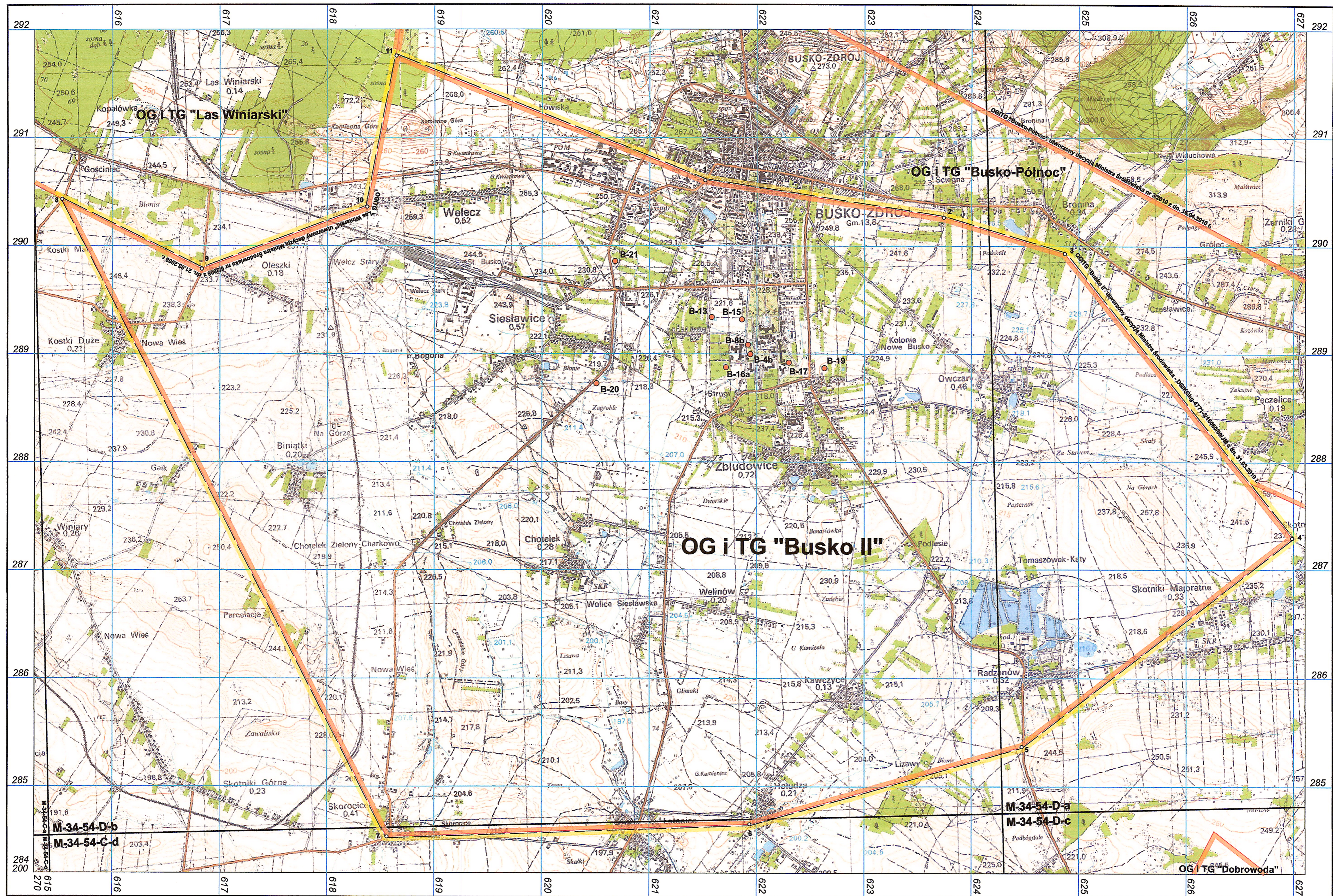


**UZDROWISKO BUSKO-ZDRÓJ**  
woj. świętokrzyskie  
pow. Busko-Zdrój

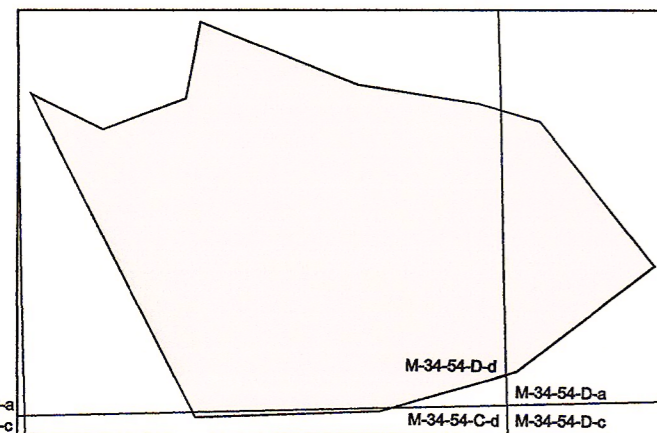
**MAPA EWIDENCYJNA**  
z zaznaczoną strefą A i B ochrony  
uzdrowskiej  
Skala 1:5 000

**Legenda:**  
— strefa A - pow. całkowita 164,9 ha w tym tereny zielone: 79 %  
— strefa B - pow. całkowita 814,7 ha w tym tereny zielone: 59 %

**Autor wykonania:**  
Fundacja Uzdrowsko  
kwiecień 2018r



Schemat podziału arkuszy 1: 25 000



Układ współrzędnych "1992"  
Poziom odniesienia Kronsztadt

M-34-54-C-c  
X = 284200 Y = 615270

**Objaśnienia:**

- Granica obszaru górniczego
- Granica terenu górniczego
- Otwory wiertnicze z wodą leczniczą:  
B-4b Aleksander  
B-8b Michał  
B-13 Anna  
B-15 Henryk  
B-16a Wiesława  
B-17 Ignacy  
B-19 Małgorzata  
B-20 Andrzej  
B-21 Piotr

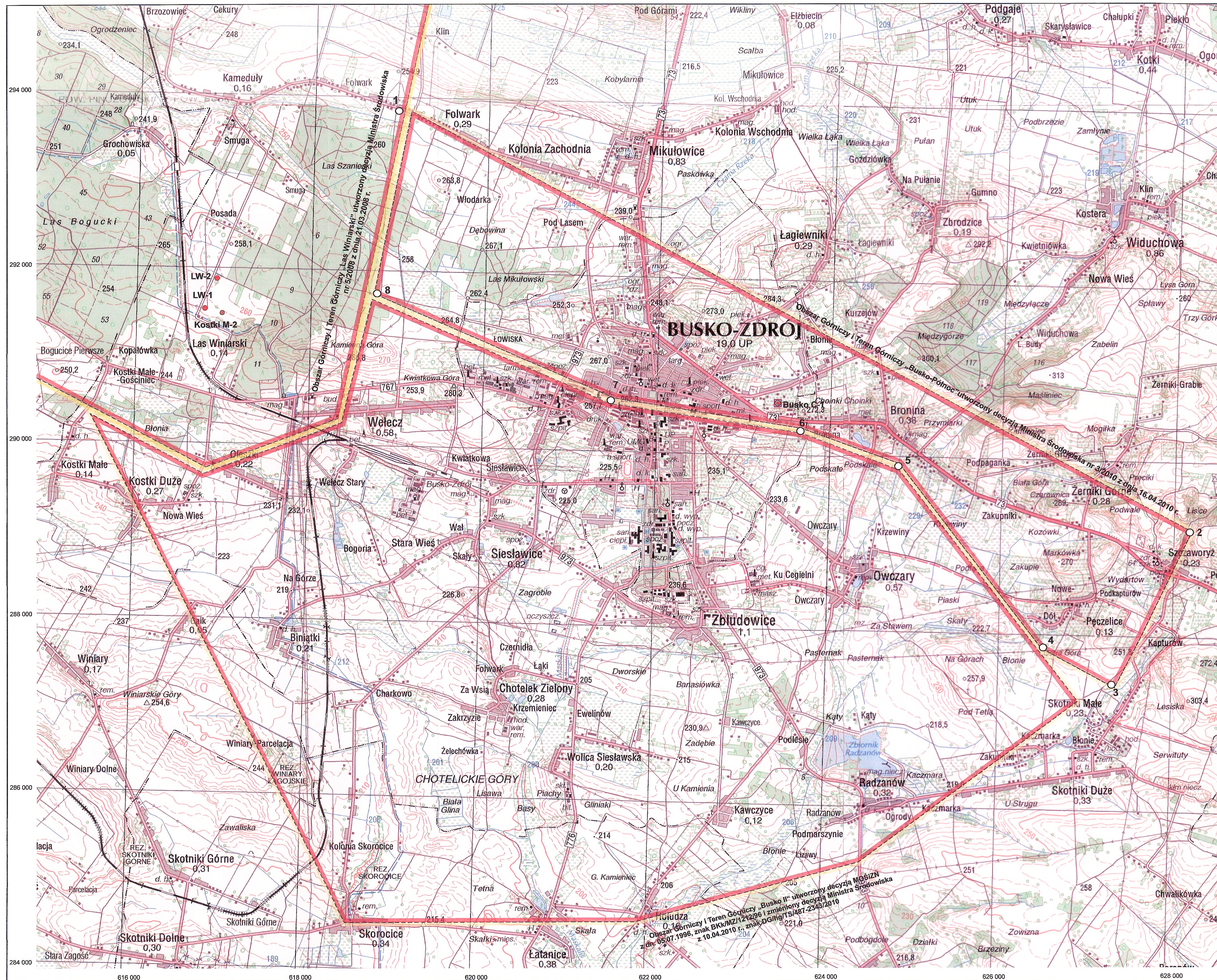
Założył w grudniu 2017 r.  
Mierniczy górnicy: mgr inż. Adam Biskup

**MIERNICZY GÓRNICZY**  
*mgr inż. Adam Biskup*  
Nr uprawnień B-877 WUG

"Uzdrowisko - Busko - Zdrój" S.A. 28-100 Busko-Zdrój, ul. Gen. F. Rzewuskiego 1  
UZDROWISKOWY ZAKŁAD GÓRNICZY - KOPALNIA BUSKO

**MAPA OBSZARU I TERENU GÓRNICZEGO „BUSKO II”**

Skala 1: 25 000



Współrzędne punktów załamania granic obszaru górniczego i terenu górniczego „Busko-Północ” ze wspólnymi punktami załamania granic z OG i TG „Busko II”

Lp.	Nr punktu załamania	Współrzędne punktów załamania w układzie państwowym			
		„1992” X	„1965” Y	„1992” X	„1965” Y
1.	1	293 950,5399	5 453 267	618 949,7679	4 608 356
2.	2	289 125,4900	5 448 183	628 224,7976	4 617 495
3.	3	287 424,6269	5 446 504	627 450,4441	4 616 673
4.	4	287 791,8422	5 446 894	626 637,0787	4 615 870
5.	5/3 Busko II	289 927,0687	5 449 079	624 857,0414	4 614 150
6.	6/2 Busko II	290 264,2035	5 449 448	623 720,5001	4 613 023
7.	7/1 Busko II	290 602,4199	5 449 848	621 517,8631	4 610 830
8.		291 752,7926	5 451 079	618 642,4119	4 607 987

### Mapa obszaru i terenu górniczego (OG i TG) „Busko-Północ” skala 1 : 25 000

Objaśnienia:

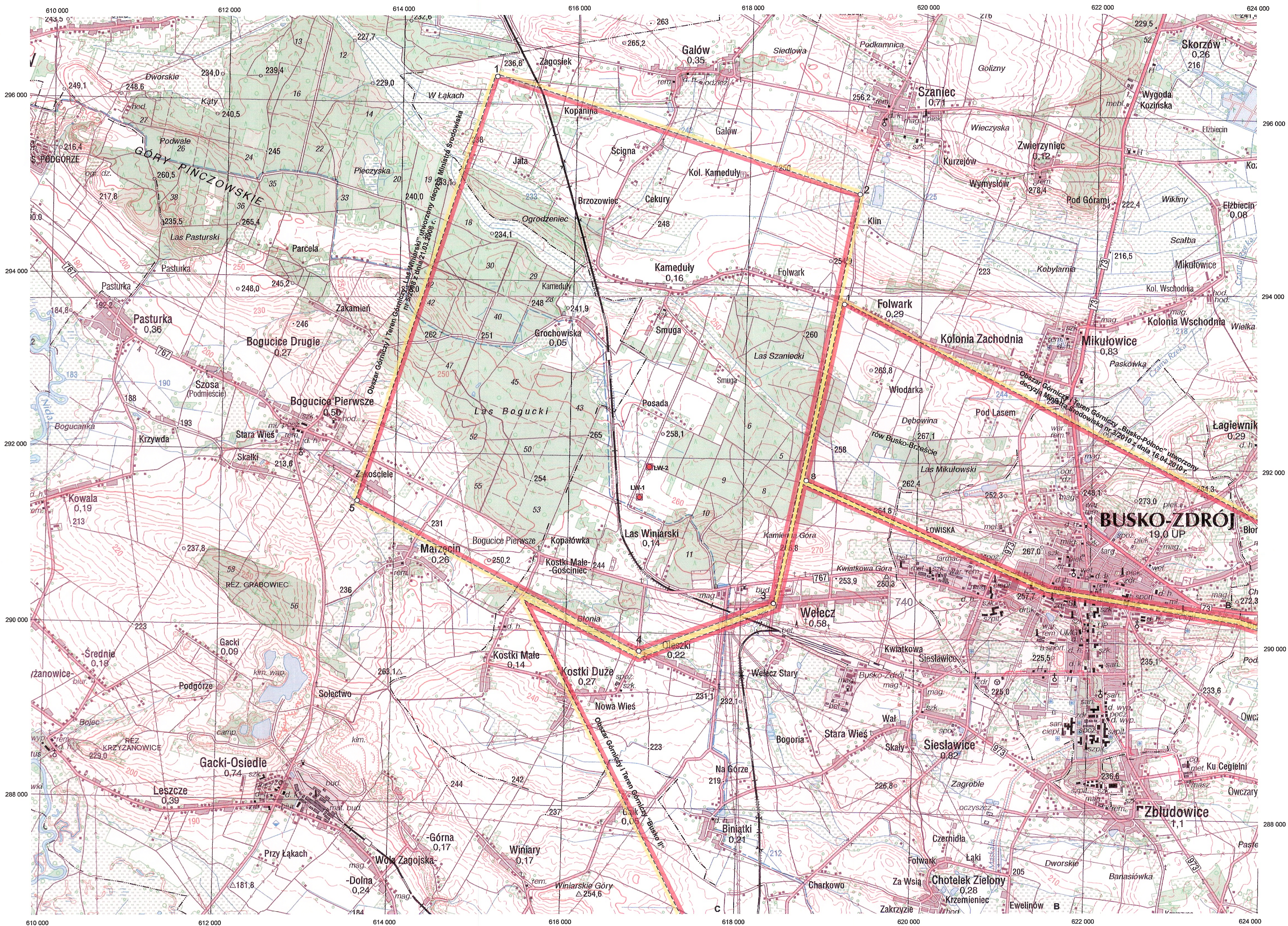
C-1 - odwiert eksploatacyjny C-1

Uwaga:  
Podkład - Mapa topograficzna w skali 1 : 25 000 (powiększenie z mapy w skali 1 : 50 000) układ „1992”

**HYDROGEOTECHNIKA Sp. z o.o.**  
ul. Ściegiennego 262 A  
25-116 KIELCE

**MIERNICZY GÓRNICZY**  
*mgr inż. Adam Biskup*  
Nr uprawnień B-877 WUG





**Mapa obszaru i terenu górniczego (OG i TG)  
„Las Winiarski”  
skala 1 : 25 000**

**Objaśnienia:**

- LW-1 - odwiert eksploatacyjny LW-1
- LW-2 - odwiert eksploatacyjny LW-2

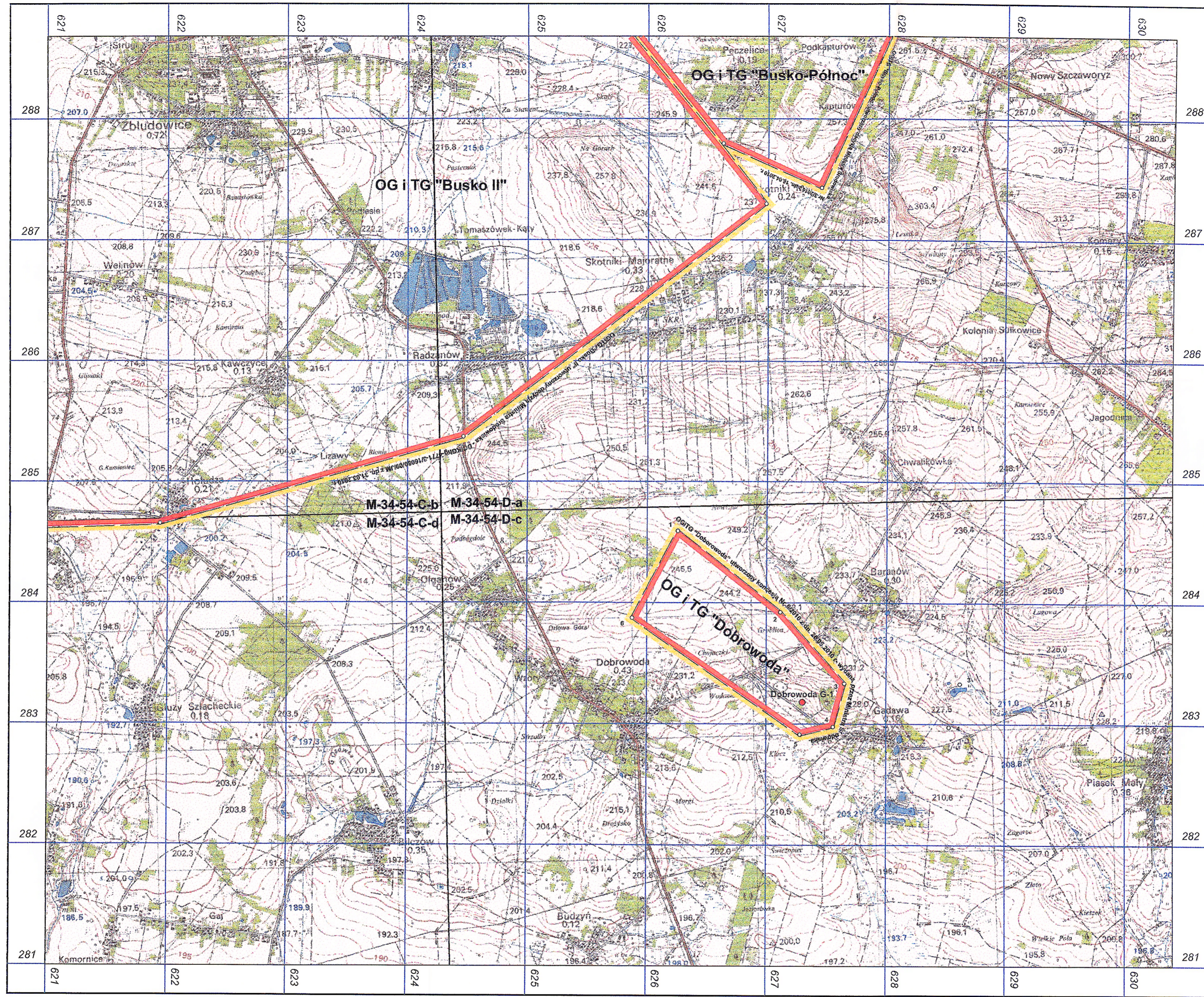
Uwaga:  
Podkład - Mapa topograficzna w skali 1 : 25 000  
(powiększenie z mapy w skali 1 : 50 000) układ „1992”

Nr punktu	Współrzędne w układzie „1992”	
	X	Y
1	269 300	615 075
2	295 500	619 260
3	290 380	618 360
4	289 800	616 835
5	291 450	613 560

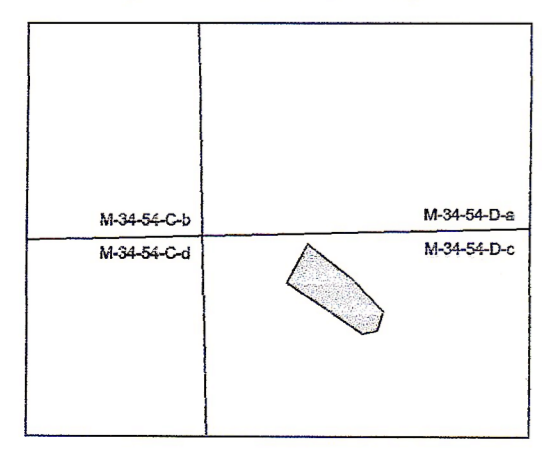
**HYDROGEO**TECHNIKA Sp. z o.o.

ul. Ściegiennego 262 A  
25-116 KIELCE

MIERNICZY GÓRNICZY  
*Adrian Biskup*  
Nr uprawnień B-877 WUG



Schemat podziału arkuszy 1: 25 000



Układ współrzędnych "1992"  
Poziom odniesienia Kronsztadt

M-34-54-C-d  
X = 281000 Y = 621000

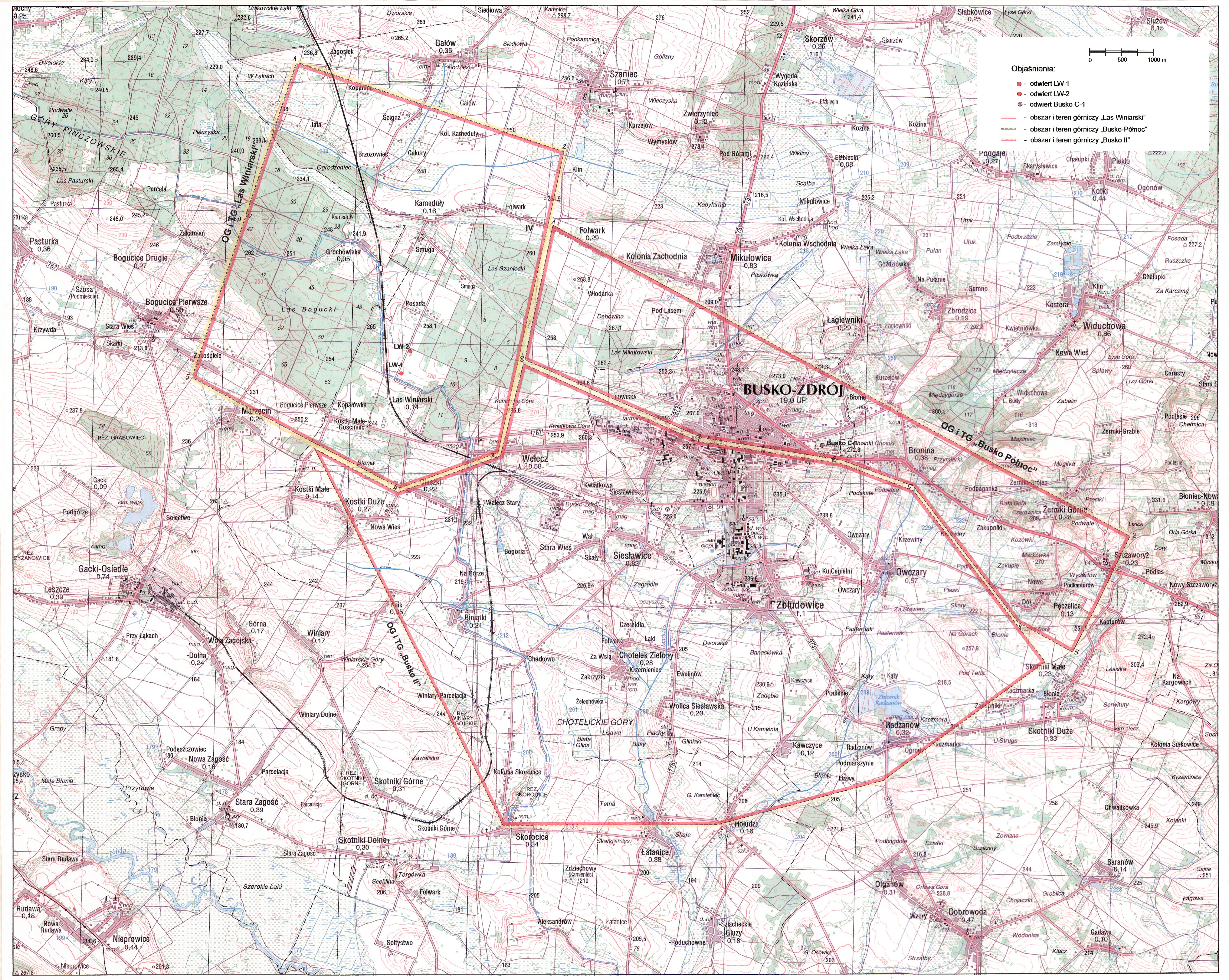
- Objaśnienia:**
- Granica obszaru górniczego
  - Granica terenu górniczego
  - Otwór wiertniczy z wodą leczniczą

Założył w grudniu 2017 r.  
Mierniczy górnicy: mgr inż. Adam Biskup

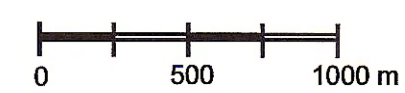
**MIERNICZY GÓRNICZY**  
*mgr inż. Adam Biskup*  
Nr uprawnień B-877 WUG

Federacja Niezależnych Samorządnych Związków Zawodowych Przemysłu Lekkiego w Łodzi,  
90-047 Łódź, Pl. Zwycięstwa 13

**MAPA OBSZARU I TERENU GÓRNICZEGO „DOBROWODA”**  
Skala 1: 25 000



- Objaśnienia:
- - odwiert LW-1
  - - odwiert LW-2
  - - odwiert Busko C-1
  - - obszar i teren górniczy „Las Winiarski”
  - - obszar i teren górniczy „Busko-Północ”
  - - obszar i teren górniczy „Busko II”



**BUSKO-ZDRÓJ**  
19,0 UP

OG I TG „Busko Północ”

OG I TG „Busko II”

OG I TG „Las Winiarski”