

W s z y s c y O f e r e n c i

Dot. przetargu na zadanie: „Budowa toalety publicznej w Busku-Zdroju”.

W odpowiedzi na pytania oferentów poniżej przekazujemy stosowne wyjaśnienia:

- Pytanie:** Prosimy o zamieszczenie zestawienia stolarki okiennej i drzwiowej.
Odpowiedź: Przeszklenia należy wykonać zgodnie z opisem technicznym pkt 7.1. i 8.13); stolarkę drzwiową – zgodnie z opisem pkt 8.14. Ilość oraz wymiary drzwi zgodnie z rys. 03 „Rzut parteru”.
Wykonawca jest zobowiązany przed wykonaniem przeszkleń i stolarki do sprawdzenia wymiarów na budowie.
W załączeniu – Rys. 12.1. „Przekrój A-A. Szczegół przeszklenia” .
- Pytanie:** Przeszklenia okienne należy wykonać ze szkła bezpiecznego P4 czy P5? Prosimy o oznaczenie na rysunkach konstrukcyjnych, gdzie należy wykonać przeszklenia.
Odpowiedź: Przeszklenia okienne i drzwiowe należy wykonać ze szkła bezpiecznego P4. Miejsca projektowanych przeszkleń opisane są na rysunku konstrukcyjnym nr.12 , rysunkach od nr.17 do 25 – rozwinięcia ścian, oraz elewacjach rys.nr.14-15.
- Pytanie:** Czy baterie do umywalek pojedynczych, umywalek dla niepełnosprawnych oraz zlewozmywaka mają być wykonane ze stali nierdzewnej?
Odpowiedź: Przy wycenie należy przyjąć:
- do umywalek pojedynczych oraz umywalek dla niepełnosprawnych - baterie sztorcowe, wykonane ze stali nierdzewnej, bezdotykowe, z mieszaczem wody ciepłej i zimnej, baterie o wysokiej odporności na wandalizm,
- dla zlewozmywaka gospodarczego - baterię zlewozmywakową, sztorcową, jednouchwytową, wykonaną z mosiądzu, bateria o wysokiej odporności na wandalizm.
- Pytanie:** Jakie baterie należy zastosować przy umywalkach dla niepełnosprawnych?
Odpowiedź: Dla umywalk dla niepełnosprawnych należy zastosować baterie sztorcowe, wykonane ze stali nierdzewnej, bezdotykowe, z mieszaczem wody ciepłej i zimnej, baterie o wysokiej odporności na wandalizm.
- Pytanie:** Na jaką monetę należy zamontować automaty wrzutowe do drzwi toalet?
Odpowiedź: Należy zamontować automaty wrzutowe kalibrowane z możliwością regulacji rodzaju monety: 1 lub 2 zł.
- Pytanie:** W przedmiarach brak: wodomierza skrzydełkowego, szafki gazowej z

gazomierzem, studzienki rewizyjnej PVC fi 425 (przyłącze kanalizacyjne).

Odpowiedź: Zgodnie z zapisami SIWZ i wzoru umowy - Wykonawca w ofercie zobowiązany jest podać ostateczną cenę ryczałtową za przedmiot zamówienia: na Załączniku 1 zatytułowanym Formularz ofertowy opracowanym na podstawie i w oparciu o otrzymane od Zamawiającego materiały (w tym dokumentację projektową, przedmiary robót i STWIOR) oraz rozeznanie własne w terenie.

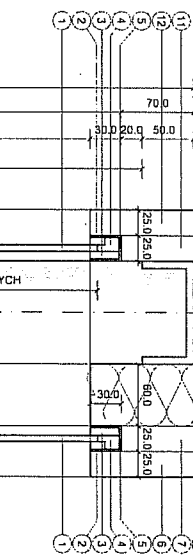
Przedmiary robót (stanowiące załącznik nr 2 do SIWZ) należy traktować jako pomocnicze i uzupełniające dokumentację projektową i STWIOR. Przedmiot zamówienia obejmuje wykonanie wszelkich prac i czynności niezbędnych do prawidłowego zrealizowania przedmiotowego zamówienia w zakresie rzeczowym ujętym w projekcie budowlanym, w specyfikacji technicznej wykonania i odbioru robót, przedmiarach oraz specyfikacji istotnych warunków zamówienia (SIWZ).

Studzienka rewizyjna istnieje na działce objętej zamówieniem (należy ją wyregulować i dostosować do zagospodarowania terenu). Pozostałe elementy należy więc uwzględnić w cenie oferty.

BURMISTRZ

Waldemar Sikora

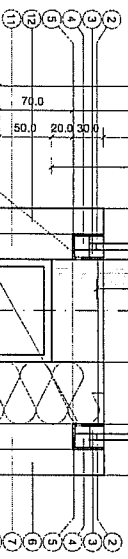
- PŁYTA OSB 25 MM ELEWACYJNA, WODOODPORNA, WEWNĘTRZNA KONSTRUKCYJNA
- PŁYTA OSB 25 MM ELEWACYJNA, WODOODPORNA, WEWNĘTRZNA POD GLAZURĘ
- CEOWNIK ALUMINIOWY 2530 MM
- PUSTKA MONTAŻOWA
- USZCZELKA POLIURETANOWA
- SZKŁO BEZPIECZNE P4 ELEWACYJNE, POWIERZCHNIA MATOWA OD STRONY OD ŚRODKA ŚCIANY, SZYBY MONTOWANE BEZRAKOWO NA KLEJ, ŁĄCZENIA NA TLE PASÓW SŁUPKOWYCH, STRONA WEWNĘTRZNA BUDYNKU.



- TERTURA TECHNICZNA
- PŁYTA OSB 25 MM ELEWACYJNA, WODOODPORNA, WEWNĘTRZNA POD GLAZURĘ
- PŁYTA OSB 25 MM WEWNĘTRZNA, WODOODPORNA, KONSTRUKCYJNA
- PUSTKA POWIETRZNA 100 MM
- SŁUPKI STALOWE POZIOME (CEOWNIK ZINNOGIEŁTY 100/50/6 MM)
- PŁANKA POLIURETANOWA 80 MM
- PŁYTA OSB 25 MM ELEWACYJNA, WODOODPORNA, ZEWNĘTRZNA POD GLAZURĘ ELEWACYJNA
- CEOWNIK ALUMINIOWY 2530 MM
- PUSTKA MONTAŻOWA
- USZCZELKA POLIURETANOWA
- SZKŁO BEZPIECZNE P4 ELEWACYJNE, POWIERZCHNIA MATOWA OD STRONY OD ŚRODKA ŚCIANY, SZYBY MONTOWANE BEZRAKOWO NA KLEJ, ŁĄCZENIA NA TLE PASÓW SŁUPKOWYCH, STRONA ZEWNĘTRZNA BUDYNKU.

14 - PUSTKA POWIETRZNA POMIĘDZY SZYBAMI

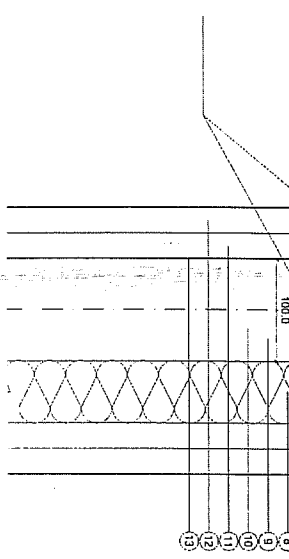
- USZCZELKA POLIURETANOWA
- USZCZELKA POLIURETANOWA
- PUSTKA MONTAŻOWA
- CEOWNIK ALUMINIOWY 2530 MM
- PŁYTA OSB 25 MM ELEWACYJNA, WODOODPORNA, WEWNĘTRZNA POD GLAZURĘ
- PŁYTA OSB 25 MM ELEWACYJNA, WODOODPORNA, WEWNĘTRZNA KONSTRUKCYJNA



- USZCZELKA POLIURETANOWA
- USZCZELKA POLIURETANOWA
- PUSTKA MONTAŻOWA
- CEOWNIK ALUMINIOWY 2530 MM
- PŁYTA OSB 25 MM ELEWACYJNA, WODOODPORNA, ZEWNĘTRZNA POD GLAZURĘ ELEWACYJNA
- PŁYTA OSB 25 MM ELEWACYJNA, WODOODPORNA, ZEWNĘTRZNA KONSTRUKCYJNA
- PŁANKA POLIURETANOWA 80 MM
- SŁUPKI STALOWE POZIOME (CEOWNIK ZINNOGIEŁTY 100/50/6 MM)
- PŁYTA OSB 25 MM ELEWACYJNA, WODOODPORNA, KONSTRUKCYJNA
- PŁYTA OSB 25 MM ELEWACYJNA, WODOODPORNA, WEWNĘTRZNA POD GLAZURĘ
- TERTURA TECHNICZNA

UWAGA III
DOLNE CEOWNIKI ZAOPATRZYĆ W OTWORY DOPROWADZAJĄCE ŚRÓDPIŁNA, WODĘ, OTWORZY ŚREDNICY MIN. 5 MM.

UWAGA III
SZKŁO ELEWACYJNE MATOWE ZAMAWIĄC NA PODSTAWIE WYMIARÓW POBRANYCH NA BUDOWIE PO ZAMONTOWANIU KONSTRUKCJI I ZAMONTOWANIU WARSZTATY KONSTRUKCYJNEJ PŁY OSB (NR 7), WSZYSTKIE ŁĄCZENIA SZKŁA WYKONAĆ JAKO PIONOWE, SZYBY MONTOWANE BEZRAKOWO NA KLEJ, ŁĄCZENIA NA TLE PASÓW SŁUPKOWYCH.



WILKARCHEC, Dział Winiowezyc		Ul. SŁONECZNA 5, 28-100 BUSKO-ZDRÓJ, TEL. 519 564 399	
INWESTOR	DATA BUDOWY	INSTRUMENT	WYMIAR
GMA BUSKO-ZDRÓJ	2002, 2001	2002, 2001	1:5
BIUSKO-ZDRÓJ			12.1
PRZEKROJ A-A		SZCZEGÓŁ PRZESZKLENIA	
Projekt budowlany		Projekt budowlany	