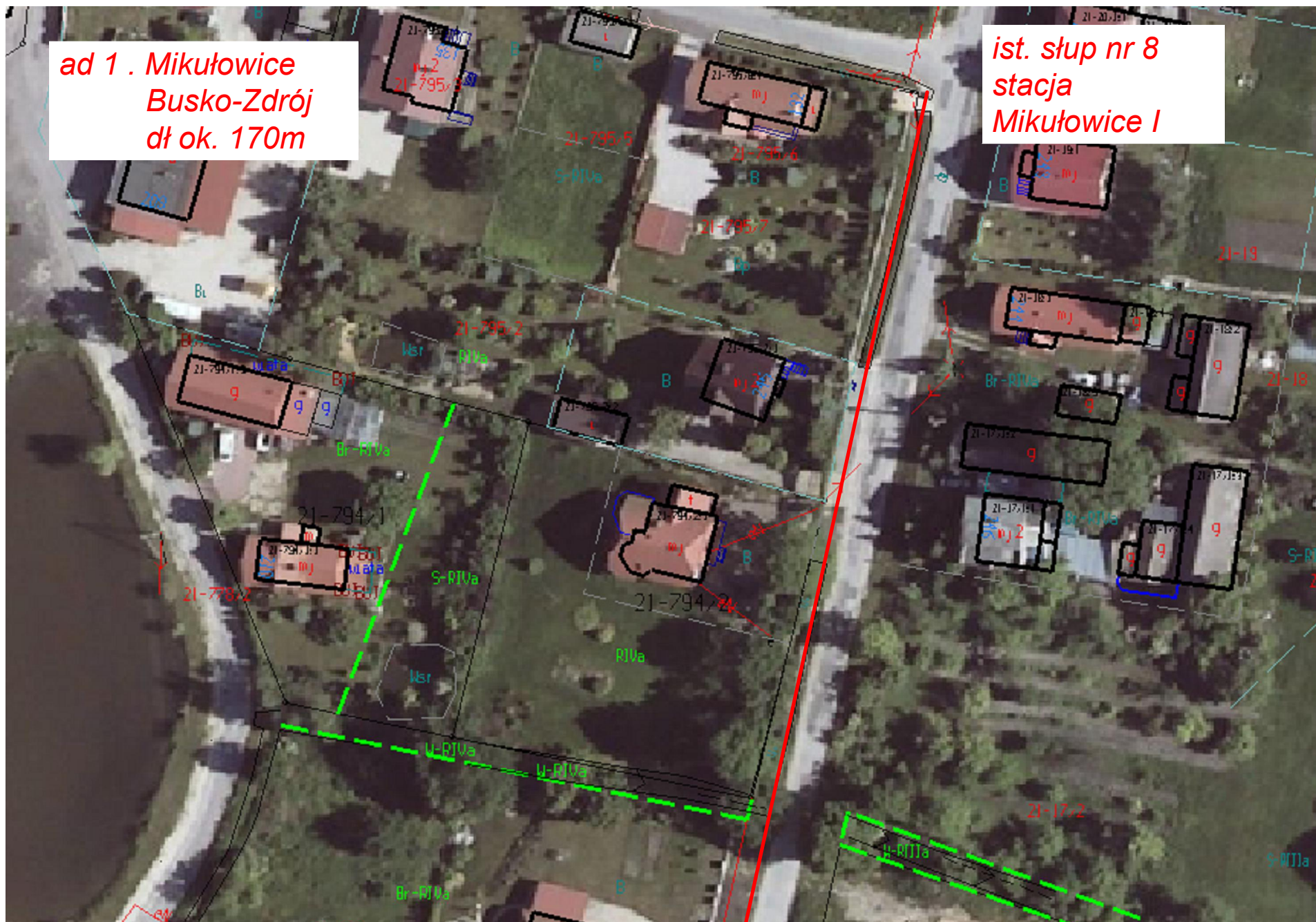


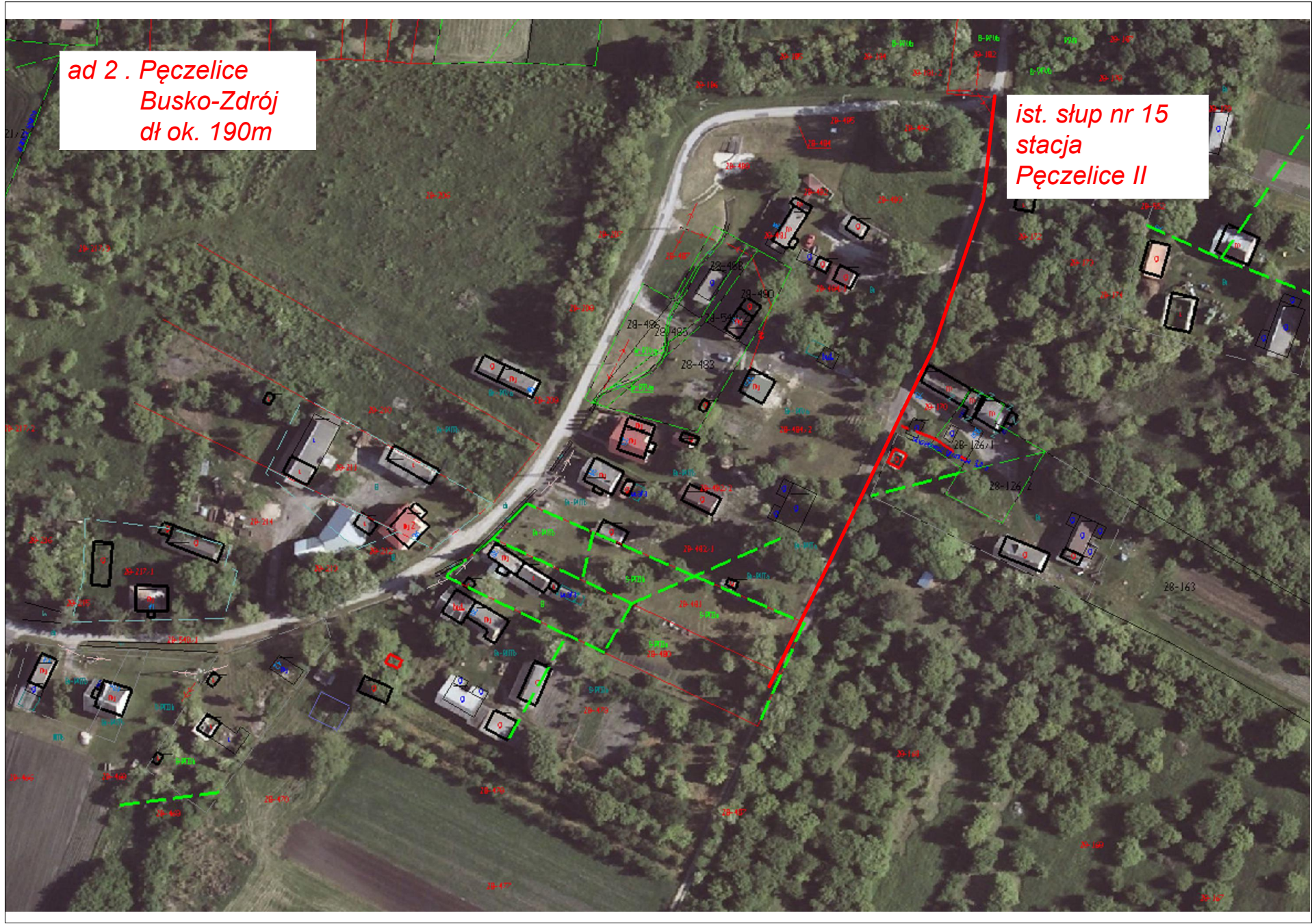
ad 1 . Mikułowice
Busko-Zdrój
dł ok. 170m

ist. słup nr 8
stacja
Mikułowice I



ad 2 . Pęczelice
Busko-Zdrój
dł ok. 190m

ist. słup nr 15
stacja
Pęczelice II



ad 3 . Wełecz
Busko-Zdrój
dł ok. 680m

ist. słup nr 19
stacja
Wełecz II

ist. słup nr 17/1
stacja
Wełecz II



**ad 4 . Zwierzyniec
Busko-Zdrój
dł ok. 100m**



**ist. słup nr 27
stacja
Zwierzyniec**

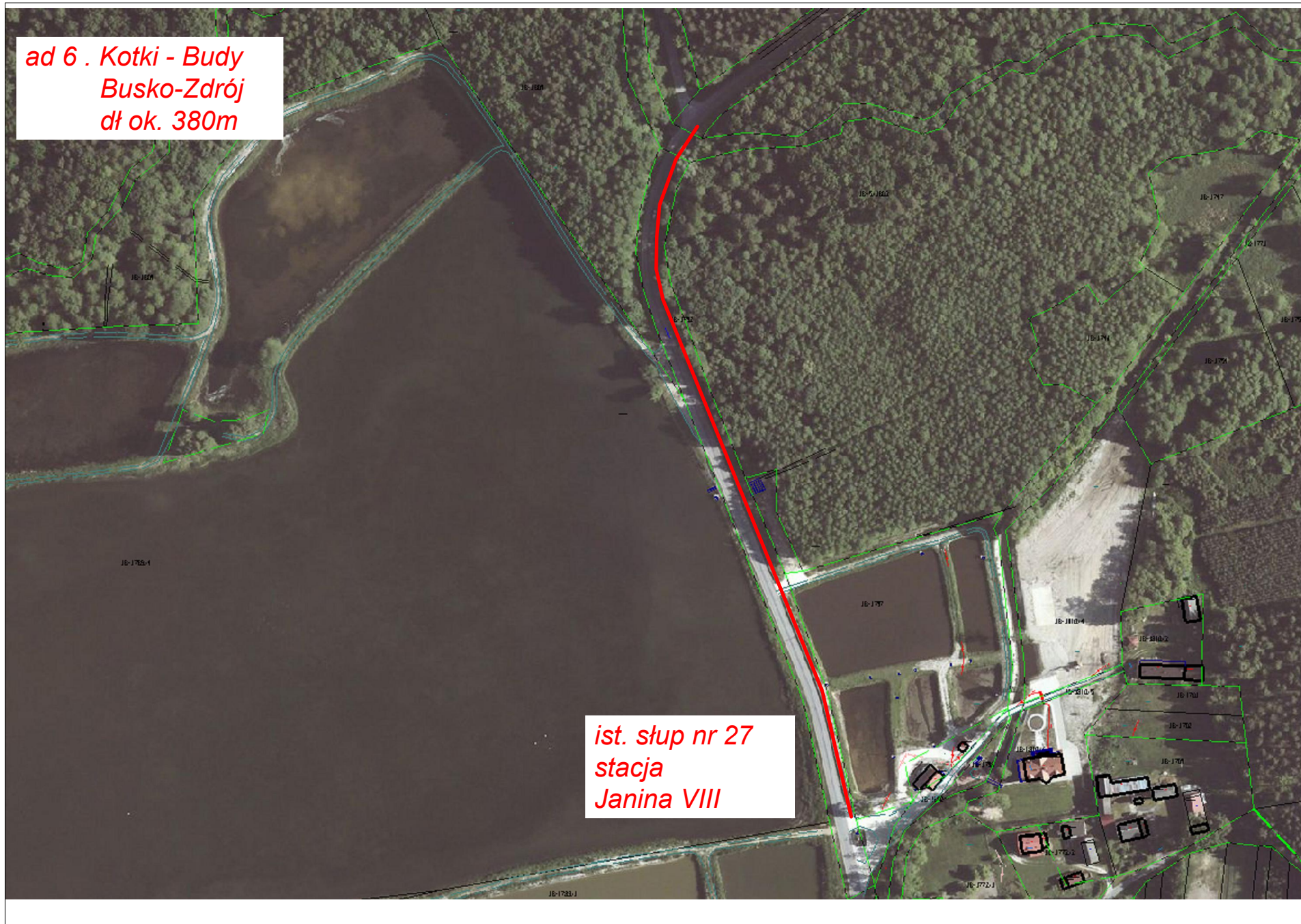
ad 5 . Chotelek
Busko-Zdrój
dł ok. 350m

ist. słup nr 11
stacja
Chotelek IV



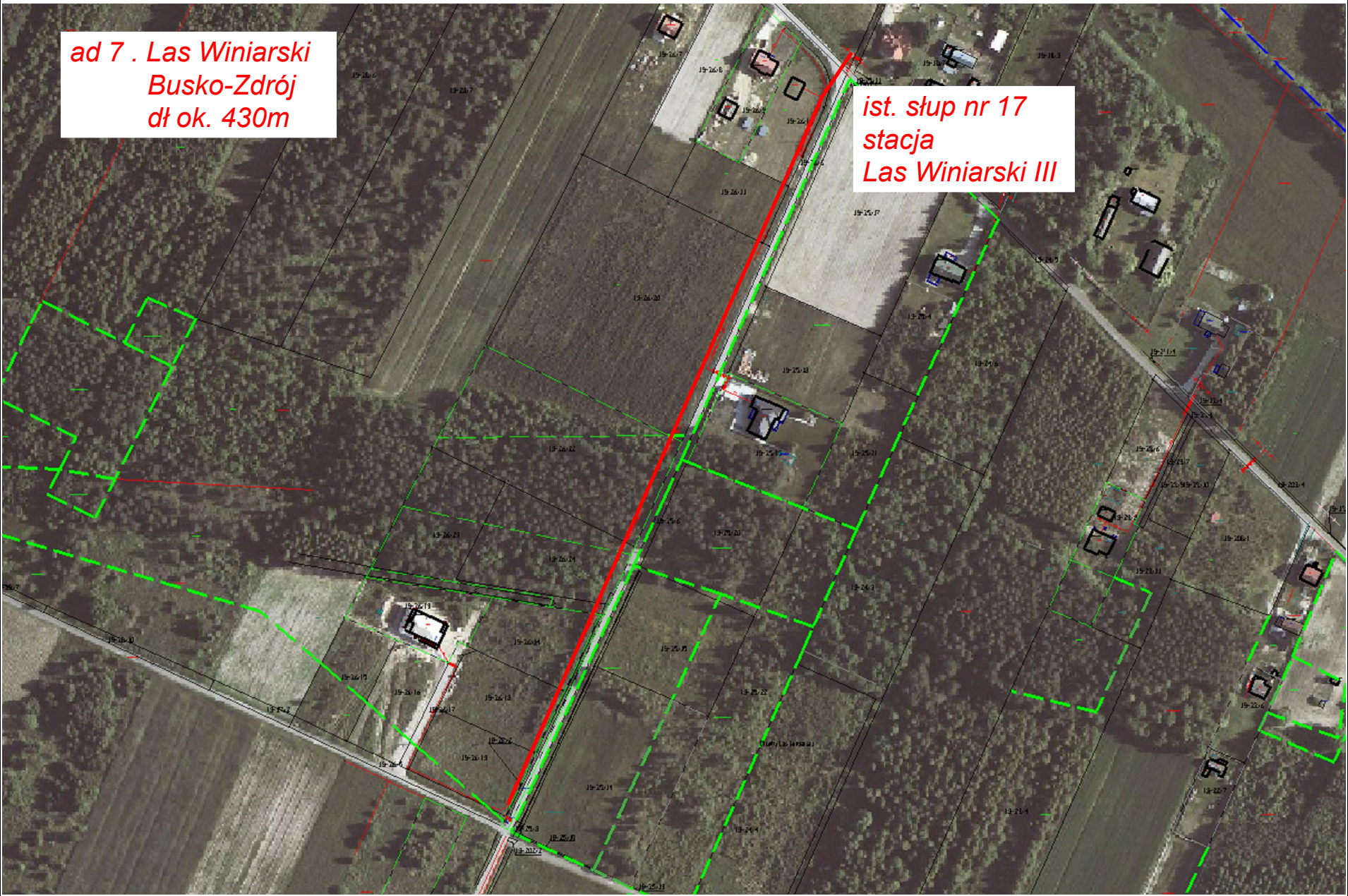
*ad 6 . Kotki - Budy
Busko-Zdrój
dł ok. 380m*

*ist. słup nr 27
stacja
Janina VIII*



ad 7 . Las Winiarski
Busko-Zdrój
dł ok. 430m

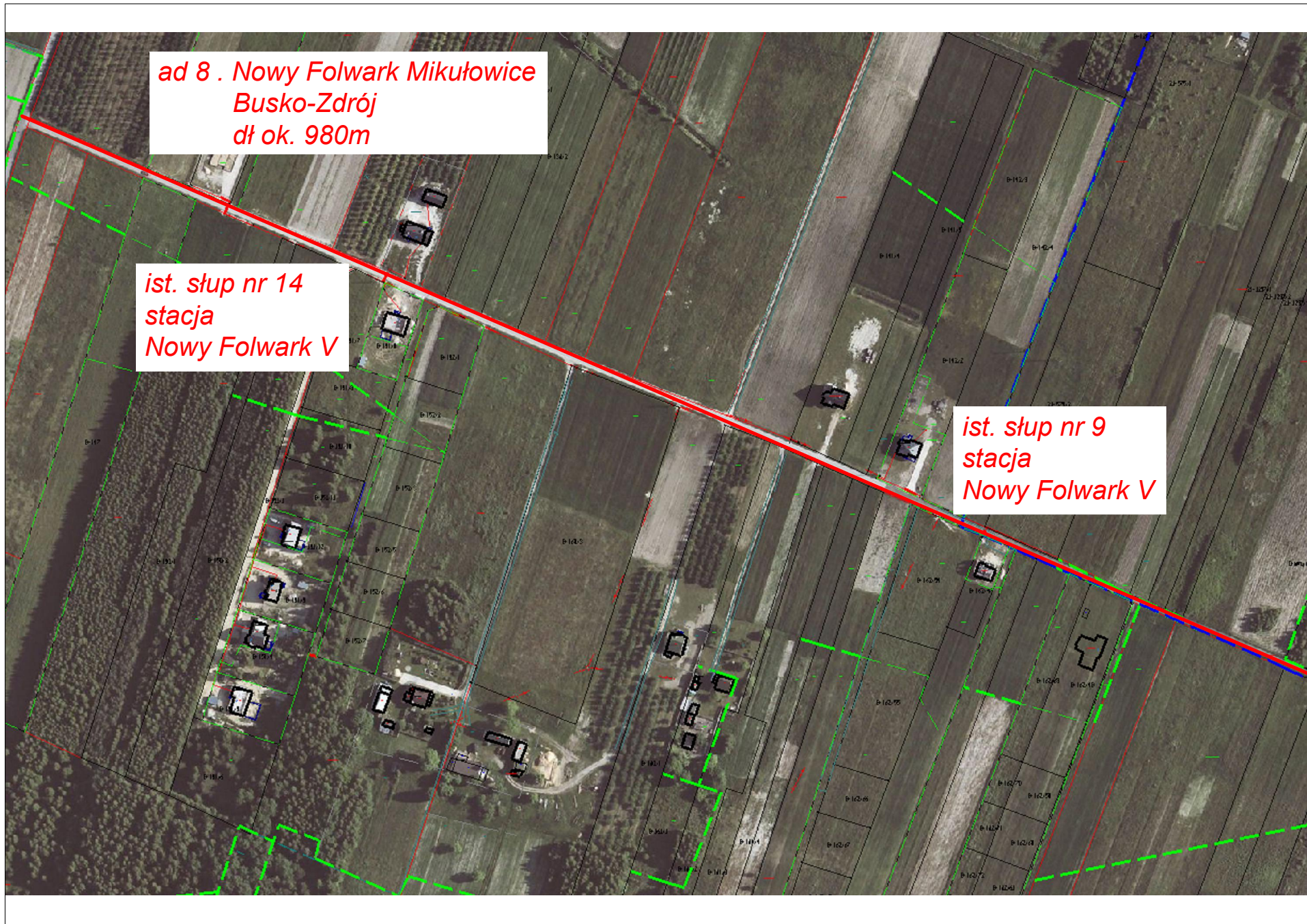
ist. słup nr 17
stacja
Las Winiarski III



*ad 8 . Nowy Folwark Mikułowice
Busko-Zdrój
dł ok. 980m*

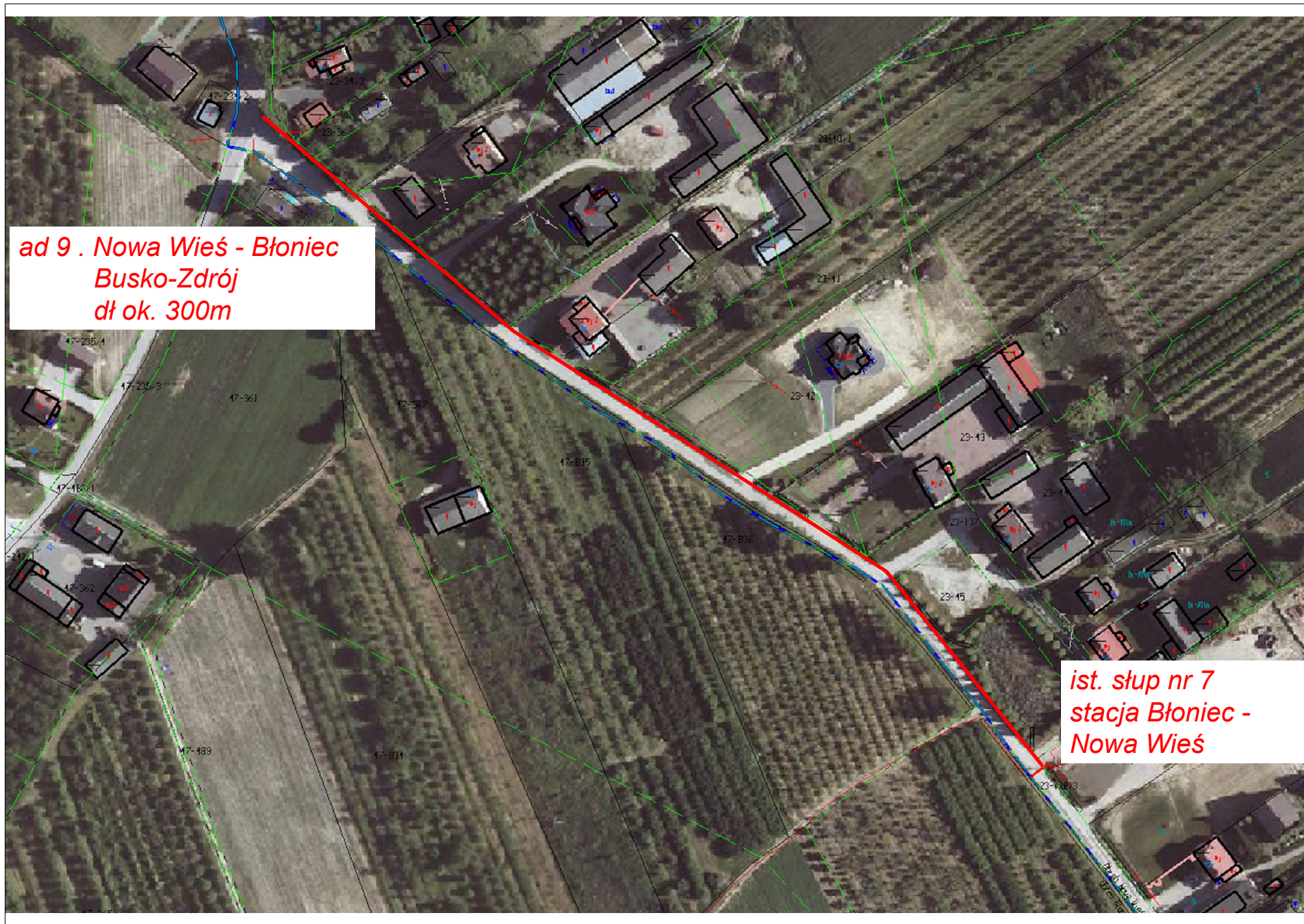
*ist. słup nr 14
stacja
Nowy Folwark V*

*ist. słup nr 9
stacja
Nowy Folwark V*

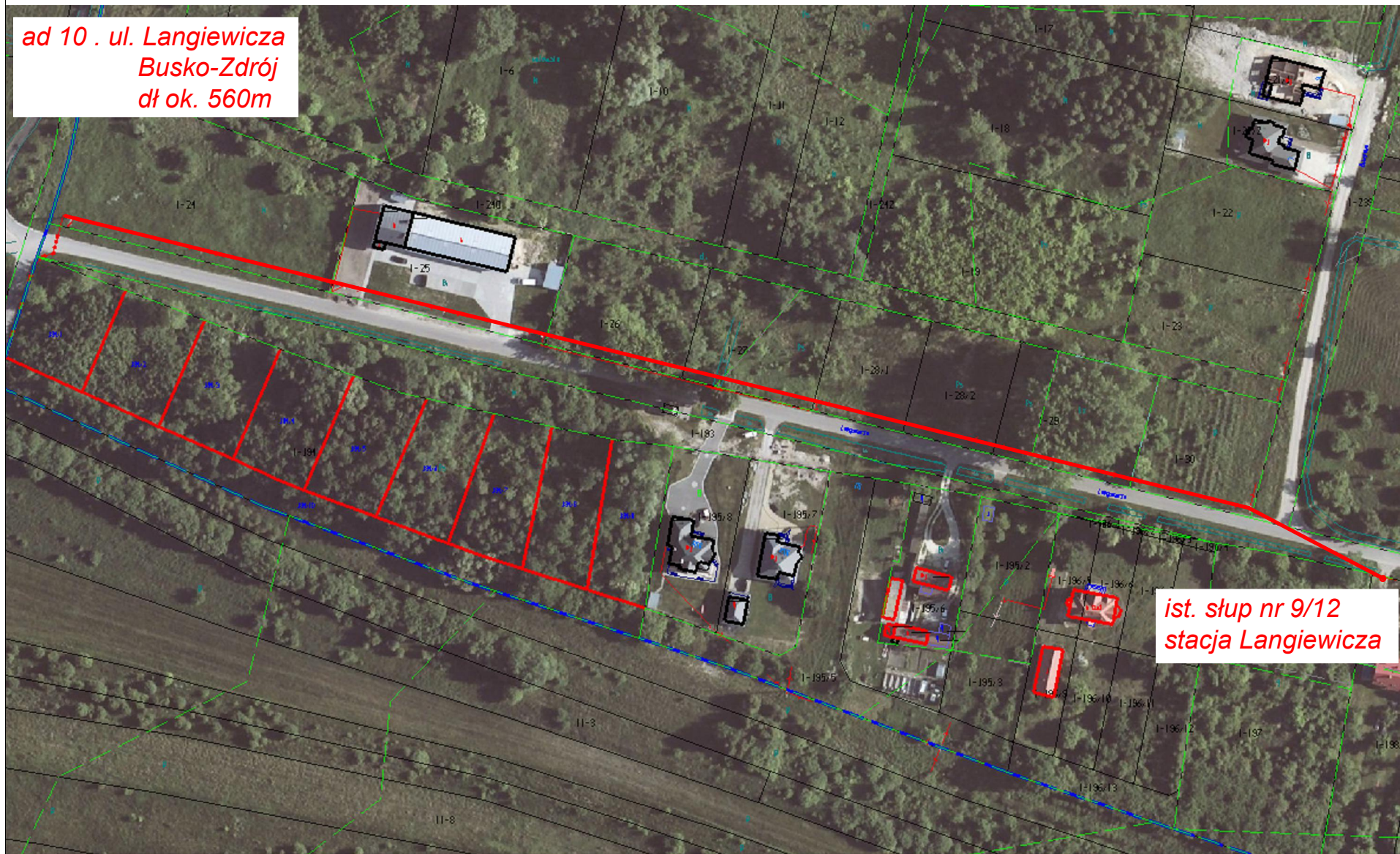


*ad 9 . Nowa Wieś - Błoniec
Busko-Zdrój
dł ok. 300m*

*ist. słup nr 7
stacja Błoniec -
Nowa Wieś*



ad 10 . ul. Langiewicza
Busko-Zdrój
dł ok. 560m



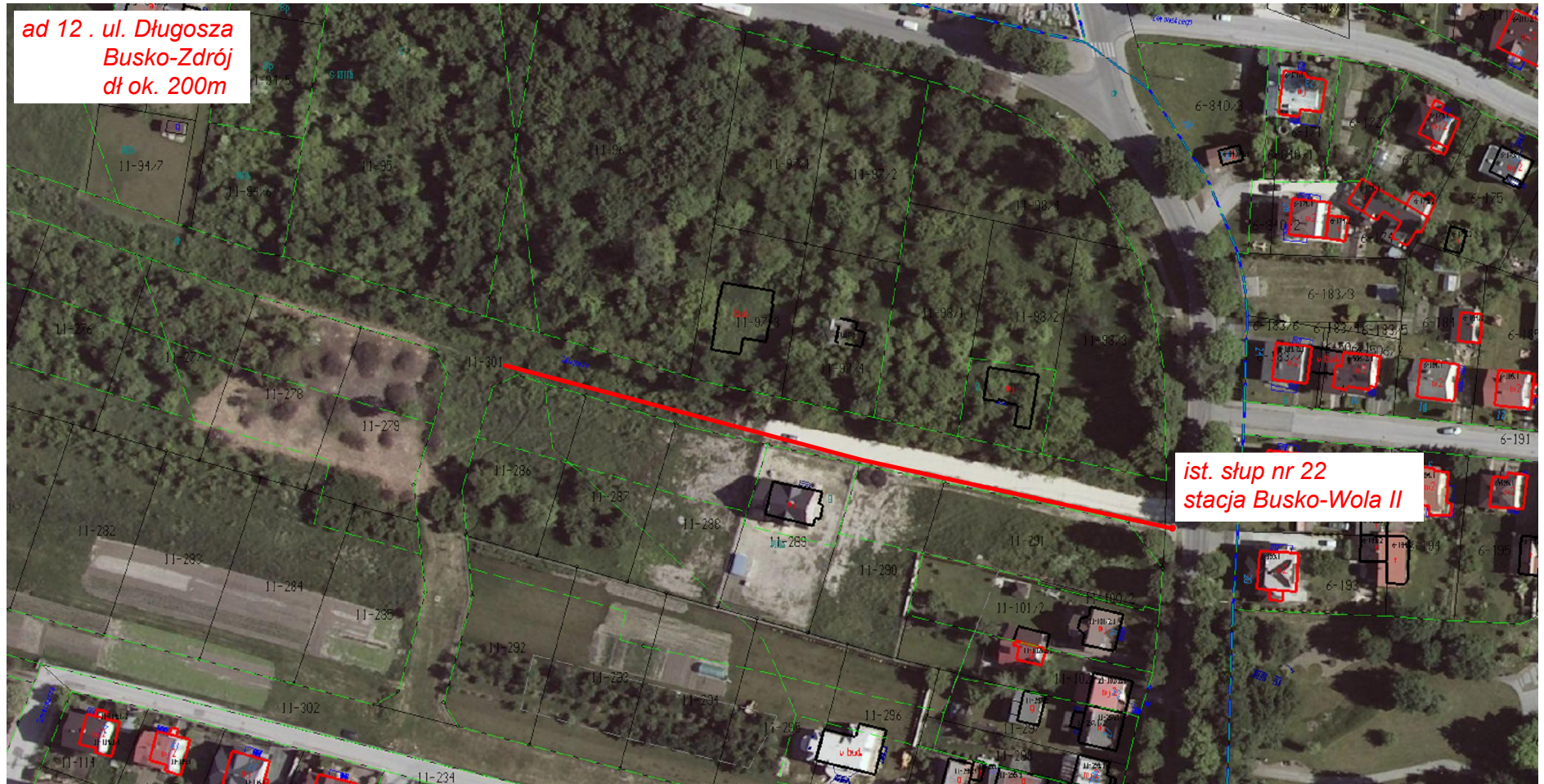
ist. słup nr 9/12
stacja Langiewicza

ad 11 . ul. Godłowskiego
Busko-Zdrój
dł ok. 300m

ist. słup nr 19
stacja Busko-Rolna
pkt. zapalania si 17

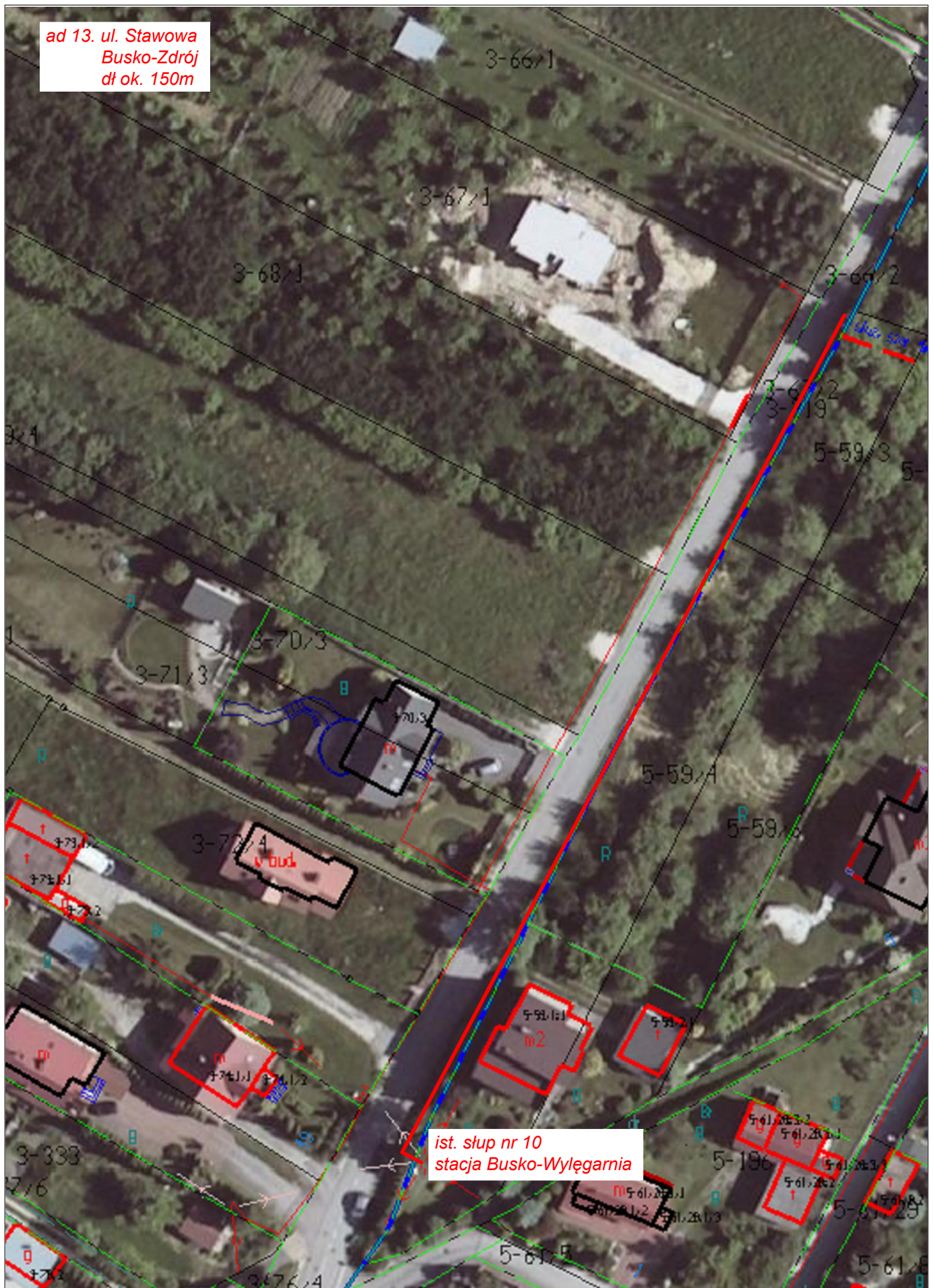


ad 12 . ul. Długosza
Busko-Zdrój
dł ok. 200m

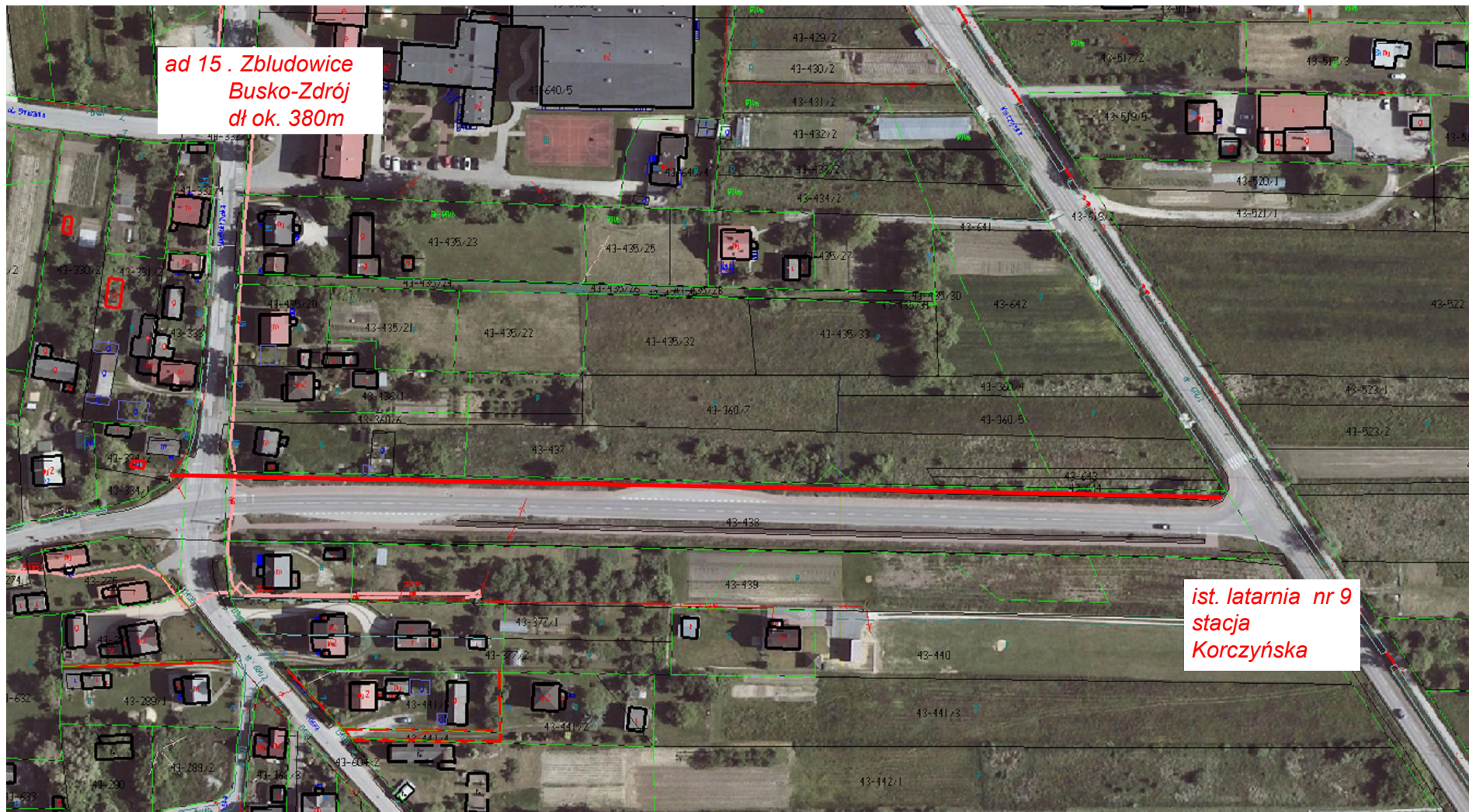


ist. słup nr 22
stacja Busko-Wola II

ad 13. ul. Stawowa
Busko-Zdrój
dł ok. 150m



ist. słup nr 10
stacja Busko-Wylegarnia



ad 15 . Zbludowice
Busko-Zdrój
dł ok. 380m

ist. latarnia nr 9
stacja
Korczyńska